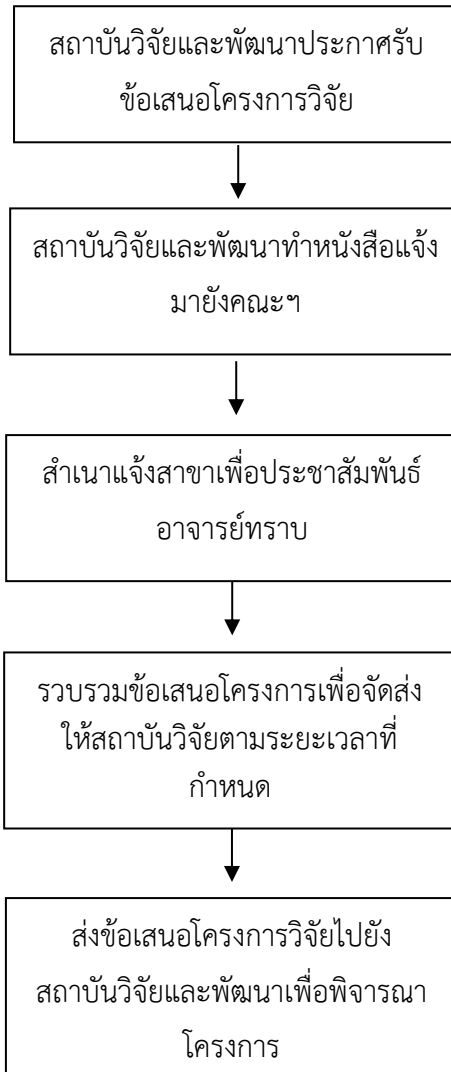


## ฝ่ายวิชาการและวิจัย งานวิจัย



### ขั้นตอน/กระบวนการขอรับทุนสนับสนุนงบประมาณรายได้/งบแผ่นดิน/งบนอก

P งานวิจัย คณะศิลปศาสตร์ ได้ดำเนินการแต่งตั้งคณะกรรมการบริหารงานวิจัย เพื่อเชิญชวน นักวิจัยและผู้สนใจ ดำเนินการจัดส่งข้อเสนอโครงการวิจัย มายังงานวิจัย ฝ่ายวิชาการและวิจัย เพื่อให้ คณะกรรมการบริหารงานวิจัย ได้ให้คำแนะนำและข้อเสนอแนะให้นักวิจัยและผู้สนใจ แก้ไขข้อเสนอ โครงการวิจัยเบื้องต้น เพื่อให้ นักวิจัยใช้สำหรับการขอรับสนับสนุนโครงการวิจัย

D งานวิจัย ดำเนินการประชาสัมพันธ์การเปิดรับข้อเสนอโครงการวิจัยที่ได้รับแจ้งจาก สถาบันวิจัยและพัฒนา ให้กับบุคลากรในคณะศิลปศาสตร์ ไม่ว่าจะเป็นนักวิจัยและผู้สนใจ ทราบการเปิดรับ ข้อเสนอโครงการวิจัย ไม่ว่าจะเป็นงบประมาณเงินรายได้ งบแผ่นดิน และงบนอก โดยนักวิจัยดำเนินการ ส่งข้อเสนอโครงการวิจัยในระบบ NRIIS และงานวิจัยดำเนินการจัดทำบัญชี ๓ ส่งไปยังสถาบันวิจัยและพัฒนา เพื่อขอรับสนับสนุนงบประมาณจากสถาบันวิจัยและพัฒนา หน่วยงานภายนอก

C สถาบันวิจัยและพัฒนา ดำเนินการส่งข้อเสนอโครงการวิจัยให้ผู้ทรงคุณวุฒิพิจารณา โดยผู้ทรงคุณวุฒิจะให้คำแนะนำ และข้อเสนอแนะแก่นักวิจัย เกี่ยวกับข้อเสนอวิจัยที่ยื่นของงบประมาณและพิจารณาลำดับความสำคัญในการจัดสรรงบประมาณสำหรับโครงการวิจัยที่เสนอขอ และแจ้งผลการพิจารณามายังนักวิจัย และงานวิจัย เพื่อแจ้งนักวิจัยทราบเกี่ยวกับประเด็นข้อผิดพลาดต่าง ๆ พร้อมทั้งคำแนะนำเพื่อให้ให้นักวิจัยนำไปแก้ไขเพื่อปรับปรุงนำไปเสนอของงบประมาณในครั้งต่อไป

A สรุปผลโดยสถาบันวิจัยและพัฒนา จะส่งผลการขอรับสนับสนุนงบประมาณเพื่อดำเนินโครงการวิจัยพร้อมทั้งเหตุผล ข้อเสนอแนะ มายังงานวิจัย คณะศิลปศาสตร์ ทราบว่าโครงการวิจัยเรื่องใดได้รับการสนับสนุน และเรื่องใดไม่ได้รับการสนับสนุน เพื่อให้งานวิจัยดำเนินการแจ้งนักวิจัยทราบ และนักวิจัยสามารถปรับปรุงแก้ไขข้อเสนอโครงการวิจัยที่ไม่ได้รับจัดสรรให้มีคุณภาพดีขึ้นและพร้อมเสนอของงบประมาณในงบประมาณเดิมหรืองบประมาณอื่นที่เปิดรับข้อเสนอ