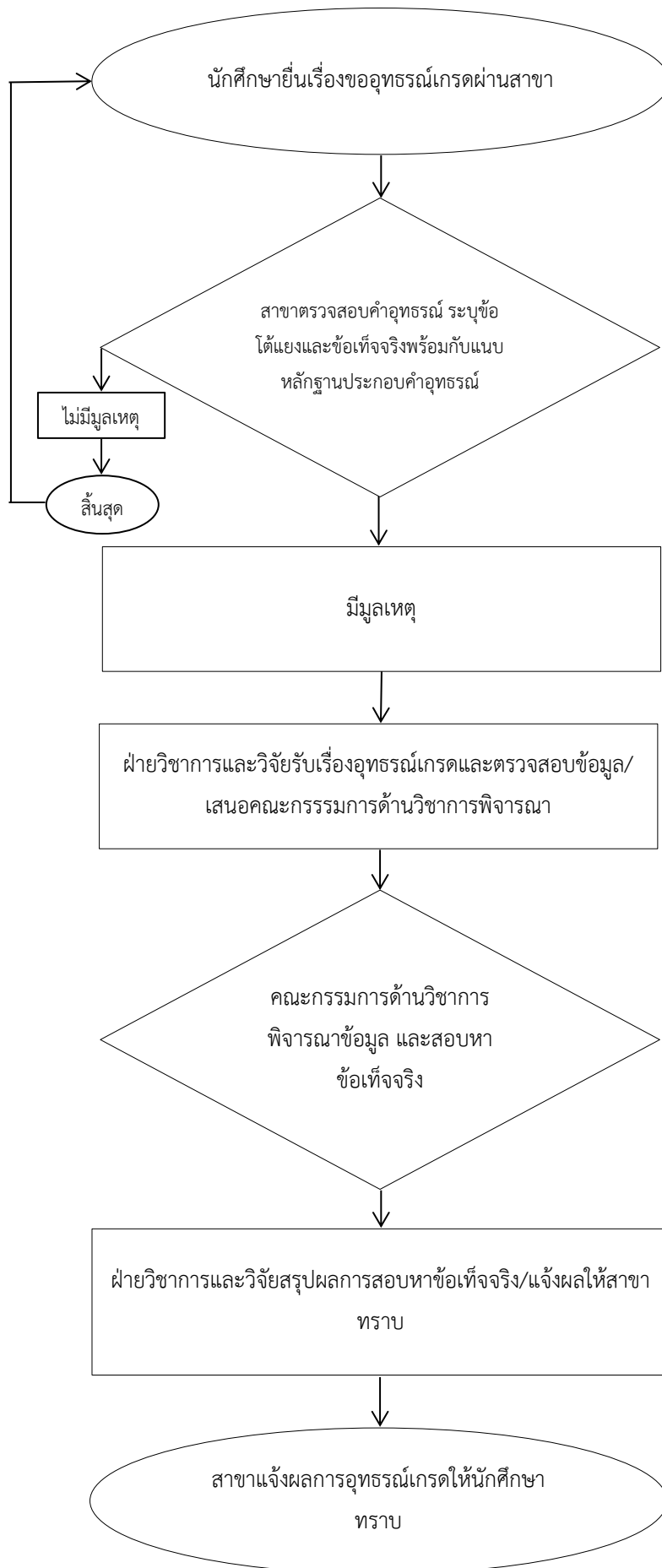


ระบบ กลไกการการอุทธรณ์เกรด



- P ฝ่ายวิชาการและวิจัยกำหนดขั้นตอนการยื่นเรื่องอุทธรณ์เกรดของนักศึกษา
- D สาขาตรวจสอบคำอุทธรณ์ระบุข้อโต้แย้งและข้อเท็จจริงเสนอคณะฯ เพื่อพิจารณา ฝ่ายวิชาการและวิจัยตรวจสอบข้อมูลและเสนอต่อคณะกรรมการด้านวิชาการพิจารณา
- C คณะกรรมการด้านวิชาการดำเนินการสอบหาข้อเท็จจริงของการอุทธรณ์เกรด
- A ฝ่ายวิชาการและวิจัยสรุปการสอบหาข้อเท็จจริงและแจ้งสาขาเพื่อแจ้งนักศึกษาทราบ