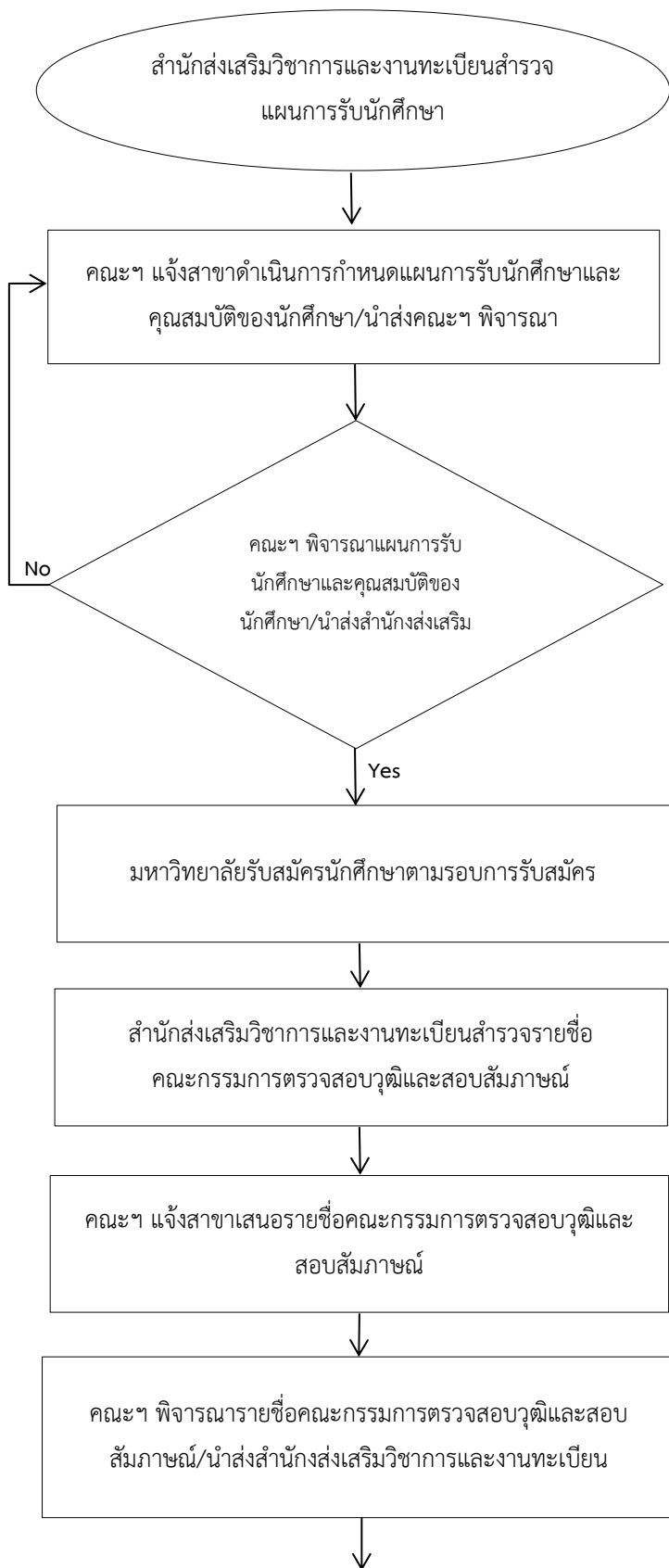
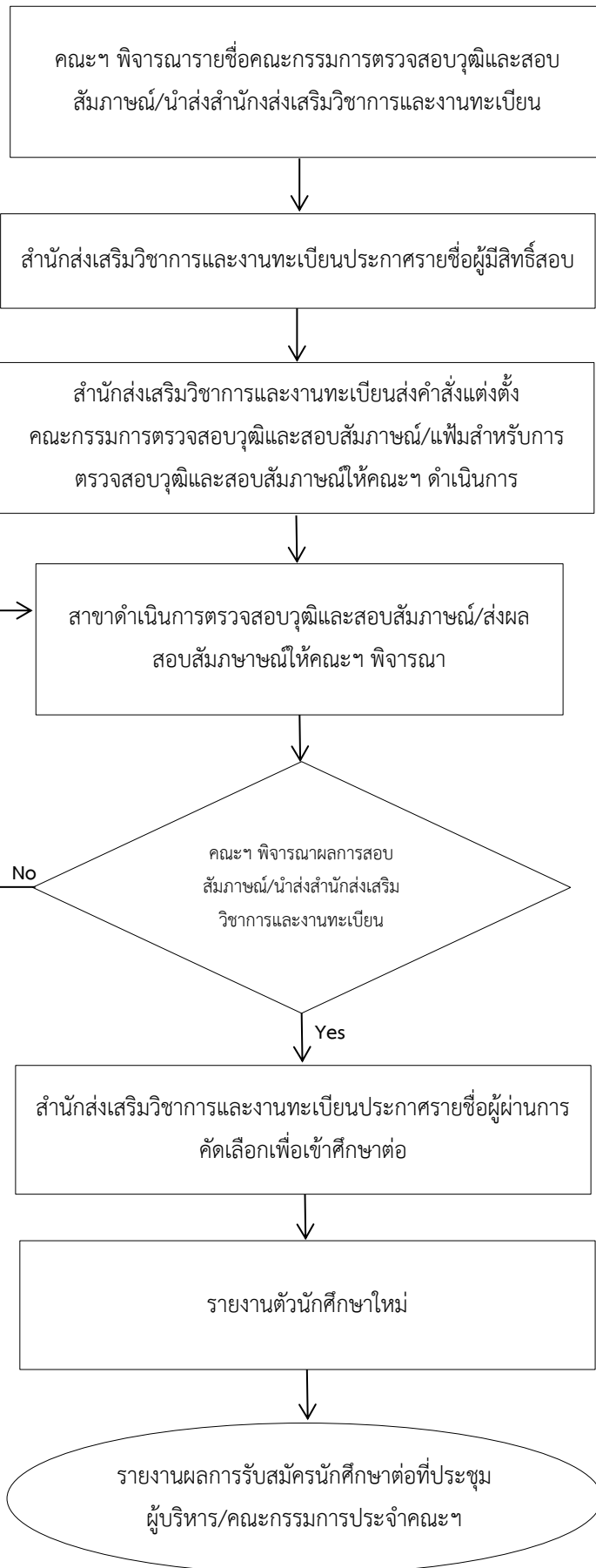


ระบบ กลไกการรับนักศึกษาใหม่





- P ฝ่ายวิชาการและวิจัยร่วมกับสาขาวางแผนการกำหนดแผนการรับนักศึกษารวมถึงคุณสมบัติของนักศึกษาที่ต้องการรับ
- D 1. มหาวิทยาลัยดำเนินการรับสมัครนักศึกษา โดยการรับสมัครแบ่งออกเป็น 2 ระบบ ดังนี้
- 1.1 การเปิดรับสมัครแบบรับตรงอิสระ รับวุฒิ ปวช. และ ปวส.
 - 1.2. การเปิดรับสมัครระบบ TCAS รับวุฒิ ม.6
2. สาขาดำเนินการสอบสัมภาษณ์นักศึกษา
- C ฝ่ายวิชาการและวิจัยตรวจสอบจำนวนแผนการรับนักศึกษา จำนวนผู้สมัคร และจำนวนนักศึกษาที่ผ่านการสอบคัดเลือกเข้าศึกษาต่อว่าเป็นไปตามแผนการรับนักศึกษาหรือไม่ หากไม่เป็นไปตามแผนการรับนักศึกษา ฝ่ายวิชาการและวิจัยกับสาขาร่วมกันหาแนวทางแก้ไขเพื่อให้ได้จำนวนนักศึกษาตามแผนการรับนักศึกษา
- A ฝ่ายวิชาการและวิจัยสรุปจำนวนนักศึกษาใหม่ เพื่อรายงานผลต่อผู้บริหารคณะศิลปศาสตร์และคณะกรรมการประจำคณะศิลปศาสตร์ทราบ เพื่อหาแนวทางแก้ไขในกรณีที่จำนวนนักศึกษาไม่เป็นไปตามแผนการรับนักศึกษา