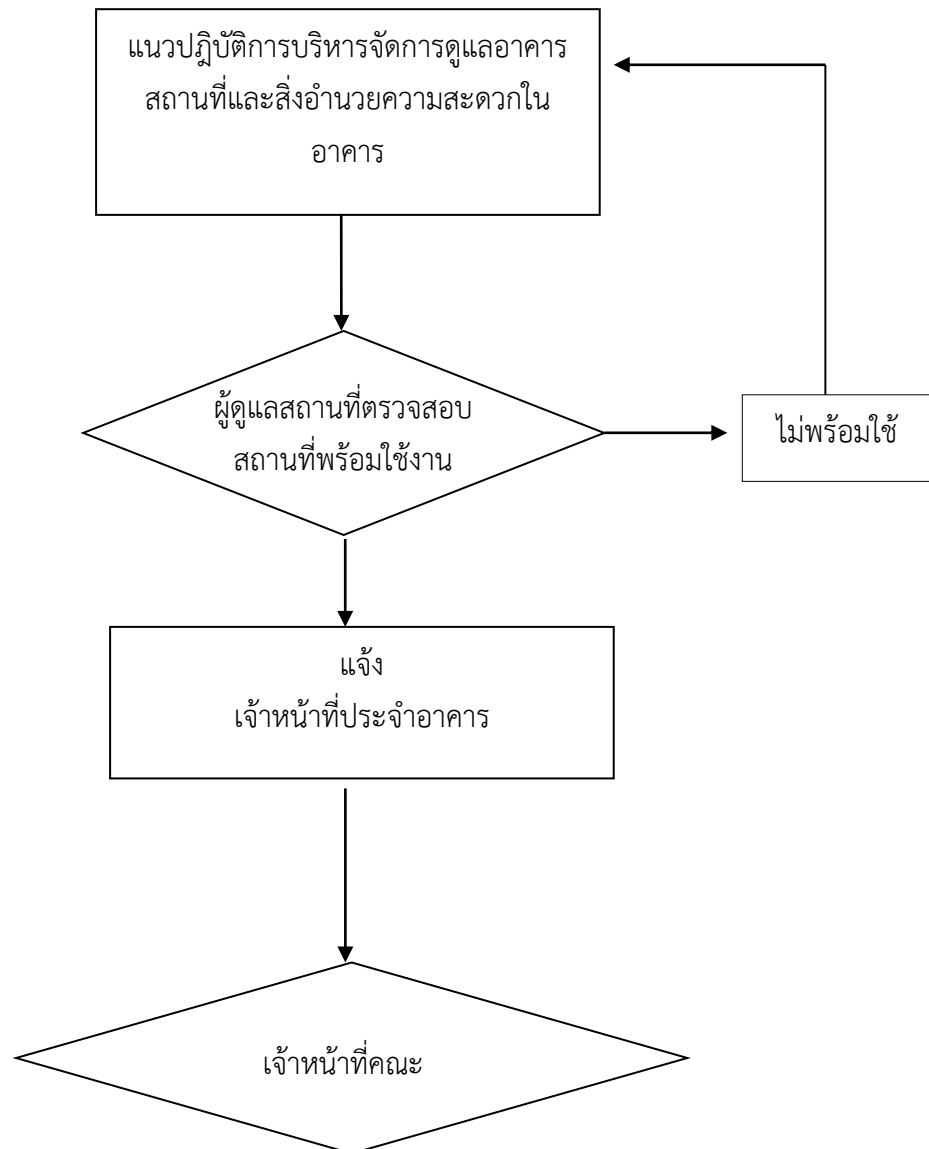


ระบบ กลไกการดูแลอาคารสถานที่และสิ่งอำนวยความสะดวกในอาคาร



ลำดับ	กระบวนการ	ระยะเวลา (นาที)	รายละเอียด	ผู้ปฏิบัติ
๑	แนวปฏิบัติการบริหารจัดการดูแล อาคารสถานที่และสิ่งอำนวยความสะดวก ในอาคาร	๖๐	เจ้าหน้าที่ประจำอาคารดูแล อาคารสถานที่และสิ่งอำนวยความสะดวก ในอาคารให้อยู่ สภาพเรียบร้อย ตามแนวปฏิบัติการ บริหารจัดการดูแลอาคาร สถานที่และสิ่งอำนวยความสะดวก ในอาคาร	เจ้าหน้าที่ ประจำ อาคาร
๑	ผู้ดูแลสถานที่ตรวจสอบ สถานที่พร้อมใช้งาน	๓๐	ผู้ดูแลสถานที่ตรวจสอบ สถานที่พร้อมใช้งาน	งานอาคาร และสถานที่ (คนงาน)
๒	แจ้ง เจ้าหน้าที่ประจำอาคาร	๓๐	เจ้าหน้าที่ผู้รับผิดชอบแจ้ง เจ้าหน้าที่ประจำอาคารถึงความ พร้อมของสถานที่	เจ้าหน้าที่ ประจำ อาคาร
๔	เจ้าหน้าที่คณะ	๑๐	เจ้าหน้าที่ประจำอาคารแจ้ง เจ้าหน้าที่คณะฯ และหากมีการ ชำระค่าใบแจ้งซ่อมตามขั้นตอน เสนอแจ้งฝ่ายบริหารเพื่อซ่อม ตามขั้นตอนต่อไป	เจ้าหน้าที่ ประจำ อาคาร+งาน อาคารและ สถานที่

ขั้นตอนการการดูแลอาคารสถานที่และสิ่งอำนวยความสะดวกในอาคาร

P งานอาคารและสถานที่ ฝ่ายบริหารและวางแผน กำหนดแนวปฏิบัติการบริหารจัดการดูแลอาคารสถานที่และสิ่งอำนวยความสะดวกในอาคารโดยวางแผนการบริหารจัดการดูแลอาคารสถานที่และสิ่งอำนวยความสะดวกในอาคาร โดยทำเป็นแผนงานให้เจ้าหน้าที่ดูแลอาคารเป็นคนดำเนินการตามแผนร่วมประชุมกับเจ้าหน้าที่ประจำอาคารดูแลอาคารสถานที่และสิ่งอำนวยความสะดวกในอาคารให้อยู่สภาพเรียบร้อยพร้อมใช้งานตามแผนงานกำหนด

D งานอาคารและสถานที่ ฝ่ายบริหารและวางแผน เจ้าหน้าที่ดูแลอาคารบำรุงดูแลและพัฒนาอาคารให้อยู่ในสภาพที่มั่นคงปลอดภัย เหมาะสมพร้อมที่จะใช้ประโยชน์ และในกรณีสาขา/ผู้ขอใช้สถานที่ที่มีความประสงค์จะใช้อาคารหรือสถานที่ให้ทำการกรอกแบบฟอร์มที่กำหนดส่งมาเจ้าหน้าที่ของคณะฯ เจ้าหน้าที่ผู้รับผิดชอบแจ้งผู้ดูแลสถานที่ตรวจสอบถึงความพร้อมของสถานที่ โดยแจ้งผู้ดูแลแต่ละอาคารให้เตรียมความพร้อมและอำนวยความสะดวก จากนั้นเจ้าหน้าที่ผู้ดูแลทำบันทึกนำเสนอฝ่ายบริหารและวางแผนอนุมัติการใช้อาคารและสิ่งอำนวยความสะดวก

C งานอาคารและสถานที่ ฝ่ายบริหารและวางแผน เจ้าหน้าที่ติดตามและตรวจสอบการใช้อาคารเรียนอาคารเพื่อให้เกิดความคุ้มค่า และเอื้อประโยชน์ต่อการเรียนรู้ และหลังจากใช้งานอาคารและสถานที่เจ้าหน้าที่ประจำอาคารเข้าตรวจสอบความเรียบร้อยของอาคารและสถานที่ให้อยู่ในสภาพเดิม หากมีการชำรุดหรือเสียหายให้แจ้งไปยังฝ่ายบริหารรับทราบ

A งานอาคารและสถานที่ ฝ่ายบริหารและวางแผน สรุป ประเมินผล และรายงานการใช้อาคารเรียนอาคารประกอบของสถานศึกษาระเบียบกระทรวงศึกษาธิการว่าด้วยการใช้อาคารสถานที่ของสถานศึกษา พ.ศ. 2526 และแก้ไขเพิ่มเติม เพื่อไว้ตรวจสอบและปรับปรุงแก้ไขในส่วนที่มีปัญหาให้ดีขึ้นให้มีประสิทธิภาพยิ่งขึ้น