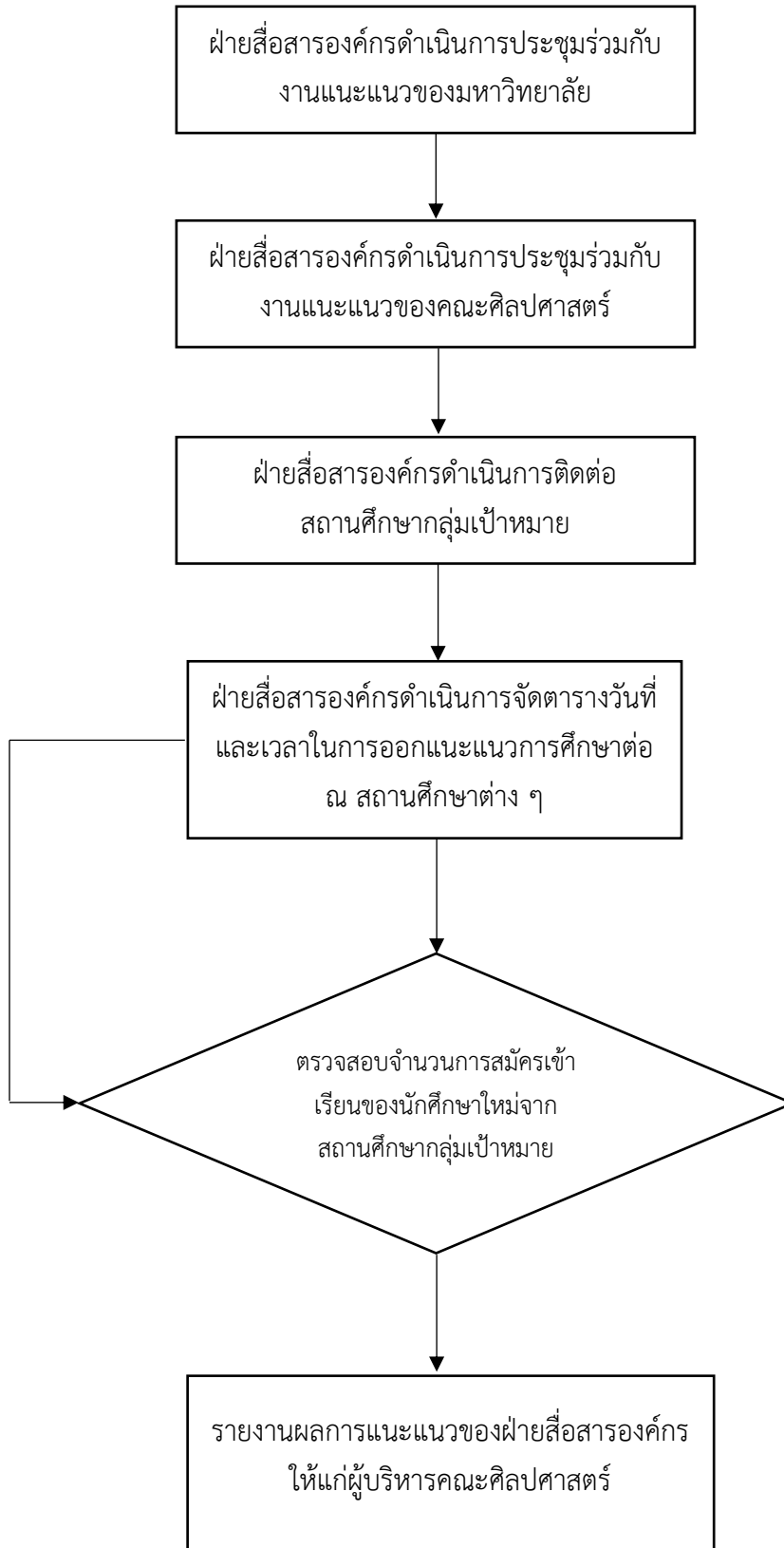


ขั้นตอนการออกแนะแนวการศึกษาต่อในระดับปริญญาตรี



ขั้นตอนการออกแนะแนวการศึกษาต่อในระดับปริญญาตรี

P ฝ่ายสื่อสารองค์กรของคณะศิลปศาสตร์ได้ทำการประชุมร่วมกับงานแนะแนวของมหาวิทยาลัย และงานแนะแนวของคณะศิลปศาสตร์ เพื่อปรึกษาหารือสำรวจสถานศึกษาเป้าหมายและการแนะแนวการศึกษาต่อในระดับปริญญาตรีหลักสูตรต่าง ๆ ในคณะศิลปศาสตร์

D ฝ่ายสื่อสารองค์กรดำเนินการติดต่อประสานงานสถานศึกษากลุ่มเป้าหมาย ทั้งนักเรียนระดับชั้นมัธยมศึกษาปีที่ 6 นักศึกษาระดับประกาศนียบัตรวิชาชีพ (ปวช.) และนักศึกษาระดับประกาศนียบัตรวิชาชีพชั้นสูง (ปวส.) โดยสถานศึกษากลุ่มเป้าหมายที่ทางงานแนะแนวมหาวิทยาลัยได้ติดต่อประสานงานไว้ทั้งสิ้น 44 สถานศึกษาในพื้นที่ภาคใต้ โดยมีผู้ช่วยคณบดี คณาจารย์ เจ้าหน้าที่ฝ่ายสื่อสารองค์กร เจ้าหน้าที่ฝ่ายพัฒนานักศึกษา และตัวแทนนักศึกษาแต่ละหลักสูตรฯ ของคณะศิลปศาสตร์ เป็นผู้บรรยายและให้ข้อมูลเกี่ยวกับหลักสูตรฯ ต่าง ๆ ที่ทางคณะศิลปศาสตร์เปิดสอน มีวิธีการ ดังนี้

1. ดำเนินการจัดตารางวันที่และเวลาในการออกแนะแนว โดยจะเริ่มดำเนินการออกแนะแนวการศึกษาต่อในระดับปริญญาตรี ณ สถานศึกษาต่าง ๆ ตั้งแต่เดือนตุลาคม ถึงเดือนมีนาคมของทุกปี

1.1 การเข้าแนะแนวรายคาบเรียนของนักเรียน ในรายวิชาแนะแนว ระยะเวลา 1 ชั่วโมง

1.2 การร่วมจัดนิทรรศการแนะแนวการศึกษาต่อในงาน Open House ของแต่ละสถานศึกษา

C ฝ่ายสื่อสารองค์กรมีการตรวจสอบไปยังฝ่ายวิชาการและวิจัยของคณะศิลปศาสตร์ถึงจำนวนการรับสมัครเข้าเรียนของนักศึกษาใหม่ จากสถานศึกษากลุ่มเป้าหมายที่ฝ่ายสื่อสารองค์กรได้ออกแนะแนวในแต่ละปีการศึกษา เพื่อเป็นข้อมูลสำหรับการหาวิธีการหรือการเพิ่มสถานศึกษาใหม่ เพื่อให้ได้จำนวนนักศึกษาที่เพิ่มขึ้น

A สรุปจำนวนนักศึกษาใหม่ จากสถานศึกษาเป้าหมายที่ฝ่ายสื่อสารองค์กรได้ไปแนะแนว แต่ละปีการศึกษา และรายงานผลการแนะแนวของฝ่ายสื่อสารองค์กรให้ผู้บริหารของคณะศิลปศาสตร์ได้ทราบ เพื่อหาแนวทางและปรับปรุงรูปแบบวิธีการแนะแนว เพื่อสร้างความสนใจให้กับนักเรียนในสถานศึกษากลุ่มเป้าหมายได้ทราบ ข้อมูลการศึกษาต่อของหลักสูตรฯ ต่าง ๆ ที่ทางคณะศิลปศาสตร์เปิดสอน สรุปข้อเสนอแนะของผู้บริหารคณะศิลปศาสตร์ เพื่อประชุมร่วมกับงานแนะแนวของมหาวิทยาลัยและงานแนะแนวของคณะศิลปศาสตร์ในการแนะแนวการศึกษาต่อของนักศึกษาใหม่ปีการศึกษาถัดไป