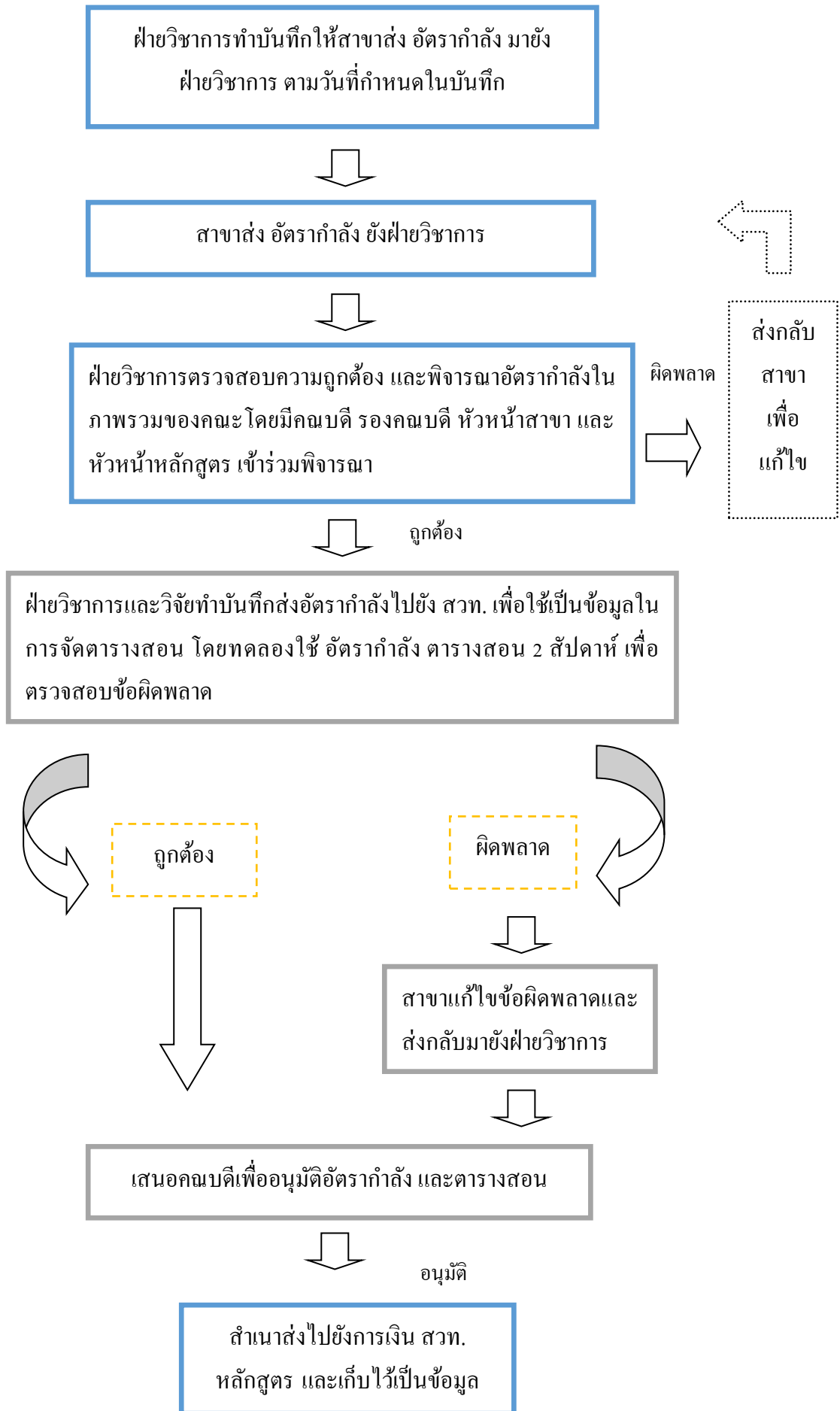


การจัดอัตรากำลัง



ขั้นตอนในการจัดอัตรากำลัง

P ฝ่ายวิชาการและวิจัย จัดทำบันทึกส่งไปยังสาขา เพื่อให้สาขาส่งอัตรากำลังมายังคณะ ภายในวันที่ที่กำหนด ในบันทึก สาขาส่งอัตรากำลัง โดยจัดตามรายวิชาเปิดที่แต่ละหลักสูตร หรือคณะขอเปิดรายวิชา มา ในแต่ละภาค การศึกษา ฝ่ายวิชาการและวิจัยจะรวบรวมอัตรากำลังที่สาขาส่งมา เพื่อประชุมพิจารณาอัตรากำลังในภาพรวมของคณะ โดยมีคณบดีคณะศิลปศาสตร์ รองคณบดีฝ่ายวิชาการและวิจัย หัวหน้าสาขา และหัวหน้าหลักสูตร เข้าร่วมพิจารณา

D ฝ่ายวิชาการและวิจัยจะส่งอัตรากำลังที่ได้รับการพิจารณาจากคณะผู้บริหาร ไปยังสำนักส่งเสริมวิชาการ และงานทะเบียน เพื่อใช้เป็นข้อมูลในการจัดตารางสอน โดยจะทดลองใช้อัตรากำลังและตารางสอน 2 สัปดาห์แรกของการเปิดภาคเรียน เพื่อตรวจสอบความถูกต้อง

C ตรวจสอบอัตรากำลัง และตารางสอน ภายใน 2 สัปดาห์แรกของการเปิดภาคเรียน หากมีข้อผิดพลาด หรือมีการเปิดรายวิชาเพิ่ม – ลด สาขาจะแก้ไขอัตรากำลังและตารางสอน และส่งมายังฝ่ายวิชาการและวิจัย เมื่อแก้ไขอัตรากำลังและตารางสอนถูกต้องแล้ว ฝ่ายวิชาการจะทำบันทึกเสนอขออนุมัติต่อคณบดีคณะศิลปศาสตร์ต่อไป

A ฝ่ายวิชาการและวิจัย จะเก็บรวบรวมอัตรากำลังไว้เป็นข้อมูล เพื่อนำไปใช้ในการปรับปรุงการจัดอัตรากำลัง ในภาคการศึกษาต่อไป และนำไปใช้ในการวางแผนเรื่องการจัดอัตรากำลังบุคลากรของคณะศิลปศาสตร์